



**CATALOGUE  
FORMATIONS  
COURTES  
2025**

**CSE**

**COMPTABILITÉ  
GESTION**

**PAIE  
RH**

**MANAGEMENT**

**BUREAUTIQUE**

**FORMATION  
DIGITALE**

# UNE ÉQUIPE D'EXPERTS POUR VOUS FORMER !

**En 2025, l'offre de formations courtes Softec s'étoffe et c'est grâce à vous !**

En effet, vous êtes nombreux à nous solliciter pour former vos salariés et à nous soumettre les thématiques qui vous intéressent. Nous avons donc créé de nouvelles sessions, que vous découvrirez dans ce catalogue, dont un Parcours Manager qui combine 3 modules en présentiel et un coaching personnalisé en visioconférence.

**L'équipe Softec vous remercie pour votre confiance !**

**Bonne lecture.**



Nos locaux sont accessibles aux personnes en situation de handicap.

**Qualiopi**  
processus certifié  
RÉPUBLIQUE FRANÇAISE

La certification qualité a été délivrée au titre des catégories suivantes :

- Actions de formation ;
- Actions permettant de faire valider les acquis de l'expérience ;
- Actions de formation par apprentissage ;
- Bilans de compétences.



## CSE

- 3 CSE ÉCONOMIQUE
- 4 FORMATION CSE SANTÉ SÉCURITÉ ET CONDITIONS DE TRAVAIL
- 5 CSE RENOUVELLEMENT
- 6 RÉFÉRENT LUTTE CONTRE LE HARCÈLEMENT ET LES AGISSEMENTS SEXISTES

## COMPTABILITÉ - GESTION

- 7 GÉRER SA TRÉSORERIE
- 8 COMPRENDRE ET VÉRIFIER SA LIASSE FISCALE POUR CALCULER SON IMPÔT

## PAIE - RH

- 9 LA DÉCLARATION SOCIALE ET NOMINATIVE (DSN)
- 10 METTRE EN PLACE UN TABLEAU DE BORD PAIE ET SOCIAL
- 11 ACTU PAIE

## MANAGEMENT

- 13 MANAGER ET CRÉER UNE DYNAMIQUE D'ÉQUIPE
- 14 S'AFFIRMER POUR MIEUX COMMUNIQUER
- 15 GÉRER LES CONFLITS
- 16 CONDUIRE LES ENTRETIENS - ANNUELS ET PROFESSIONNELS
- 17 RECRUTER SANS DISCRIMINER
- 18 FORMATION TUTORALE OU COMMENT INTÉGRER UN NOUVEAU COLLABORATEUR ?

## BUREAUTIQUE

- 19 WORD, EXCEL, POWER POINT

## FORMATION DIGITALE

- 21 CEFII

## NOS PLUS



Des formateurs, tous professionnels en poste et experts dans leur domaine



Un interlocuteur unique pour tous vos échanges avec SOFTEC



Des formations inter ou intra en présentiel



Remise des supports sur clé USB

## NOS MÉTHODES PÉDAGOGIQUES

- › Enseignements théoriques et pratiques
- › Méthode active et participative
- › Echanges avec les participants
- › Positionnement en amont de la formation

## NOS MODALITÉS D'ÉVALUATION

- › Quiz, exercices, mises en situation
- › Évaluations à chaud et à froid

# FORMATION ÉCONOMIQUE - MEMBRES DU CSE

Softec est habilité à dispenser la formation économique aux représentants du CSE (Arrêté n°2022/DREETS/Pôle Travail/05)



**Prérequis :**  
Membres titulaires  
ou suppléants du CSE



**Durée :**  
7 à 35 heures



**Lieu :**  
Dans vos locaux



## OBJECTIFS

- Comprendre les différentes formes juridiques de l'entreprise et les restructurations
- Maîtriser les mécanismes de base de la comptabilité
- Utiliser les bases de l'analyse financière
- Identifier les procédures de règlement des entreprises en difficulté
- Maîtriser les dispositifs d'épargne salariale

## LE CONTENU DE LA FORMATION

- › Le fonctionnement de l'entreprise
- › L'organisation du CSE
- › Les missions et attributions du CSE
- › Les moyens et ressources du CSE
- › La comptabilité du CSE
- › Le fonctionnement de la BDESE
- › Le bilan de l'entreprise
- › Le compte de résultat de l'entreprise
- › Le bilan et le compte de résultat de l'entreprise
- › Les différentes formes des entreprises et appréhender les restructurations

Taux de satisfaction en 2024 : 97%

**Pour obtenir un devis, complétez le formulaire d'inscription !**

*Délai de 2 jours entre la demande et la prise de contact par le pôle commercial*



**COÛT**  
SUR DEMANDE



**CADRE**  
RÉGLEMENTAIRE :



Article L.2315-63 :

« Les membres titulaires du comité social et économique qui sont élus pour la première fois bénéficient, dans les entreprises d'au moins 50 salariés, d'un stage de formation économique d'une durée maximale de cinq jours »

## LE PLUS DE LA FORMATION !



*Infographie CSE offerte*



**NOS PROCHAINES**  
**SESSIONS**  
**EN PRÉSENTIEL**

Dates à définir ensemble

# FORMATION MEMBRES DU CSE SANTÉ, SÉCURITÉ ET CONDITIONS DE TRAVAIL

Softec est habilité à dispenser la formation Santé, Sécurité et Conditions de Travail du CSE (Arrêté n°2022/DREETS/Pôle Travail/06)



**Prérequis :**  
Membres titulaires  
CSE et suppléants



**Durée :**  
35 heures



**Lieu :**  
Dans nos salles ou  
dans vos locaux



## OBJECTIFS

- ✓ Développer les aptitudes des membres du CSE / de la CSSCT à déceler et à mesurer les risques professionnels et à analyser les conditions de travail.
- ✓ Acquérir des méthodes et procédés pour prévenir les risques professionnels et améliorer les conditions de travail.
- ✓ Assurer une veille réglementaire.



## COÛT

INTER : 980€ HT par participant  
(Déjeuners inclus)  
INTRA : 3990€ HT + FRAIS par groupe



## CADRE RÉGLEMENTAIRE :



Loi Santé d'août 2021: Depuis le 31 mars 2022, la formation est d'une durée minimale de 5 jours lors du premier mandat

## LE CONTENU DE LA FORMATION

- › Le fonctionnement de l'entreprise
- › Le cadre réglementaire relatif à la prévention, en matière de santé, hygiène et de sécurité au travail
- › Les acteurs internes et externes de la santé-sécurité au travail
- › Les conditions de travail et les pathologies professionnelles
- › Les accidents et les risques professionnels
- › Les risques psychosociaux et la lutte contre les comportements addictifs
- › Veille pour observer les risques émergents
- › La posture du membre du CSE / de la CSSCT
- › La promotion de la prévention des risques professionnels
- › La qualité de vie au travail
- › Le harcèlement et les agissements sexistes

## LE PLUS DE LA FORMATION !



Infographie CSE offerte



## NOS PROCHAINES SESSIONS

### INTER EN PRÉSENTIEL

- 29, 30 janvier + 5, 6 et 7 février 2025
- 27, 28 février + 5, 6 et 7 mars 2025
- 24, 25, 26 mars + 3 et 4 avril 2025
- 16, 17 et 18, 26, 27 juin 2025
- 22, 23, 24 septembre + 2, 3 octobre 2025
- 17, 18, 19, 27, 28 octobre 2025
- 8, 9, 10, 15, 16 décembre 2025

Taux de satisfaction en 2024 : 95%

Pour obtenir un devis, complétez le formulaire d'inscription !

Délai de 2 jours entre la demande et la prise de contact par le pôle commercial

# CSE : RENOUVELLEMENT

Softec est habilité à dispenser la formation Santé, Sécurité et Condition de Travail du CSE (Arrêté n°2022/DREETS/Pôle Travail/06)



**Prérequis :**  
Membres de la  
délégation du  
personnel CSE



**Durée :**  
21 heures ou  
35 heures



**Lieu :**  
Dans nos salles ou  
dans vos locaux



## OBJECTIFS

- ✓ Développer les aptitudes des membres du CSE / de la CSSCT à déceler et à mesurer les risques professionnels et à analyser les conditions de travail.
- ✓ Acquérir des méthodes et procédés pour prévenir les risques professionnels et améliorer les conditions de travail.
- ✓ Assurer une veille réglementaire.

## LE CONTENU DE LA FORMATION

- › Le fonctionnement de l'entreprise
- › Le cadre réglementaire relatif à la prévention, en matière de santé, hygiène et de sécurité au travail
- › Les acteurs internes et externes de la santé-sécurité au travail
- › Les conditions de travail et les pathologies professionnelles
- › Les accidents et les risques professionnels
- › Les risques psychosociaux et la lutte contre les comportements addictifs
- › Veille pour observer les risques émergents
- › La posture du membre du CSE / de la CSSCT
- › La promotion de la prévention des risques professionnels
- › La qualité de vie au travail
- › Le harcèlement et les agissements sexistes

Taux de satisfaction en 2024 : 95%

Pour obtenir un devis, complétez le formulaire d'inscription !

Délai de 2 jours entre la demande et la prise de contact par le pôle commercial



## COÛT

INTER : 590€ HT par participant  
(Déjeuners inclus)  
INTRA : 2 850€ HT + FRAIS par groupe



## CADRE RÉGLEMENTAIRE :



En cas de renouvellement de ce mandat, la formation est d'une durée minimale :

- De 3 jours pour chaque membres de la délégation du personnel quelle que soit la taille de l'entreprise
- De 5 jours pour les membre de la commission Santé, Sécurité et Conditions de Travail dans les entreprises d'au moins 300 salariés

## LE PLUS DE LA FORMATION !



Infographie CSE offerte



## NOS PROCHAINES SESSIONS INTER EN PRÉSENTIEL

- 23, 24 et 27 janvier 2025
- 12, 13 et 20 mars 2025
- 4, 5 et 12 juin 2025
- 6, 7 et 13 octobre 2025
- 24, 25 novembre + 1er décembre 2025



# FORMATION RÉFÉRENT LUTTE CONTRE LE HARCÈLEMENT SEXUEL ET LES AGISSEMENTS SEXISTES

Un référent en matière de lutte contre le harcèlement sexuel et les agissements sexistes doit être désigné parmi les membres du CSE. Pour les entreprises de plus de 250 salariés, un référent employeur doit être désigné en complément.



**Prérequis :**  
Référénts CSE et  
référénts entreprises



**Durée :**  
7 heures



**Lieu :**  
Dans nos salles ou  
dans vos locaux



## OBJECTIFS

- ✓ Identifier le cadre règlementaire et juridique en matière de harcèlement sexuel et d'agissements sexistes
- ✓ Identifier les différents types de harcèlement sexuel et agissements sexistes
- ✓ Connaître les missions du référent Entreprise et du référent CSE en matière de harcèlement sexuel et d'agissements sexistes
- ✓ Intégrer les risques de harcèlement sexuel et d'agissements sexistes, dans une démarche globale de prévention des risques professionnels.

## LE CONTENU DE LA FORMATION

- › Le fonctionnement de l'entreprise
- › Les différents types de harcèlement sexuel et d'agissements sexistes
- › La prévention des risques de harcèlement sexuel et d'agissements sexistes
- › Les référents internes à l'entreprise et leurs missions
- › L'impact et les conséquences liés au harcèlement sexuel et aux agissements sexistes
- › Le harcèlement sexuel et les agissements sexistes

Taux de satisfaction en 2024 : 100%

Pour obtenir un devis, complétez le formulaire d'inscription !

Délai de 2 jours entre la demande et la prise de contact par le pôle commercial



## COÛT

**INTER : 410€ HT** par participant  
(Déjeuner inclus)



## CADRE RÉGLEMENTAIRE :



Article L. 2315-32 du Code du Travail : « Un référent en matière de lutte contre le harcèlement sexuel et les agissements sexistes est désigné par le comité social et économique parmi ses membres, pour une durée qui prend fin avec celle du mandat des membres élus du comité. »

Article L. 1153—5-1 du Code du Travail « Dans toute entreprise employant au moins deux cent cinquante salariés est désigné un référent chargé d'orienter, d'informer et d'accompagner les salariés en matière de lutte contre le harcèlement sexuel et les agissements sexistes. »



## NOS PROCHAINES SESSIONS

### INTER EN PRÉSENTIEL

- 27 février 2025
- 03 avril 2025
- 05 juin 2025
- 07 octobre 2025
- 17 novembre 2025
- 09 décembre 2025

# GÉRER SA TRÉSORERIE

Cette formation vous permettra de comprendre comment se structure la trésorerie de l'entreprise pour mettre en place des outils de prévision et contrôle afin d'en optimiser la gestion.



**Prérequis :**

Maîtriser les bases de la comptabilité



**Durée :**

14 heures



**Lieu :**

Dans nos salles ou dans vos locaux



## OBJECTIFS

- ✓ Identifier les équilibres liés à la trésorerie dans les documents de synthèse
- ✓ Comprendre le lien entre le résultat et la trésorerie
- ✓ Établir un budget de trésorerie, un prévisionnel de trésorerie
- ✓ Identifier les raisons qui entraînent des décalages de trésorerie et les leviers pour maîtriser ces décalages
- ✓ Optimiser la gestion de sa trésorerie à court, moyen et long termes



## COÛT

**INTER : 820€ HT par participant**  
(Déjeuners inclus)



## LE SAVIEZ-VOUS ?

En France, une TPE/PME meurt toutes les 33 minutes en raison de problèmes de trésorerie.

La première cause de défaillance pour 25 % des TPE/PME est le retard de paiement.

Pour éviter de se trouver confronté à une telle situation, il est important de comprendre comment se constitue la trésorerie de l'entreprise et d'identifier les indicateurs à surveiller.

Un point essentiel de la gestion au quotidien de l'entreprise est le suivi de sa trésorerie mais aussi comment en prévoir l'évolution pour anticiper les besoins de trésorerie ou optimiser la rentabilité de ses excédents de trésorerie. (Sources GOCARDLESS, Cabinet de recouvrement ARC)

## LE CONTENU DE LA FORMATION

### Rappels comptables

- > Le bilan
- > Le compte de résultat

### L'analyse du compte de résultat

- > Les soldes intermédiaires de gestion
- > La capacité d'autofinancement

### L'analyse du bilan

- > Les grands équilibres du bilan et de la trésorerie
- > Le fonds de roulement
- > Le besoin en fonds roulement

### Le budget de trésorerie

- > Le budget des achats et des ventes
- > Le budget de TVA
- > Le budget des encaissements et des décaissements
- > La synthèse de la trésorerie

### L'analyse du budget et optimisation de la trésorerie

- > Les sources de financement à court, moyen et long termes
- > Les possibilités de placement

Taux de satisfaction en 2024: 94%



## NOS PROCHAINES SESSIONS

### INTER EN PRÉSENTIEL

- 23 et 30 janvier 2025
- 20 et 27 mars 2025
- 19 et 26 juin 2025

**Pour obtenir un devis, complétez le formulaire d'inscription !**

Délai de 2 jours entre la demande et la prise de contact par le pôle commercial

# COMPRENDRE ET VÉRIFIER SA LIASSE FISCALE POUR CALCULER SON IMPÔT

Cette formation vous permettra de comprendre l'articulation des tableaux de liasse fiscale, de relever les points de vigilance et de vérifier la base de calcul de votre impôt sur les sociétés.



**Prérequis :**  
Maîtriser les bases de la comptabilité



**Durée :**  
7 heures



**Lieu :**  
Dans nos salles ou dans vos locaux



## OBJECTIFS

- ✓ Comprendre la composition et le contenu de la liasse fiscale
- ✓ Vérifier la conformité des documents fiscaux
- ✓ Identifier les erreurs et anomalies courantes
- ✓ Déterminer le résultat fiscal et calculer l'impôt sur les sociétés



## COÛT

**INTER : 410€ HT par participant**  
(Déjeuner inclus)



## LE SAVIEZ-VOUS ?

La transmission de liasse fiscale est une obligation annuelle. Depuis plusieurs années, la procédure a été automatisée pour transférer la liasse directement de manière informatique. Néanmoins de nombreuses vérifications de cohérence en lien avec la comptabilité doivent être effectuées. De plus, la liasse fiscale est un support important d'analyse de la situation de l'entreprise. Enfin, un certain nombre d'éléments doivent être retraités afin de calculer son résultat fiscal et son impôt sur les sociétés.

## LE CONTENU DE LA FORMATION

### Présentation de la liasse fiscale

- > Présentation des imprimés de la liasse
- > Les contrôles de cohérence à effectuer
- > Liens avec la comptabilité
- > Vérifier et modifier les documents fiscaux

### La détermination du résultat fiscal

- > L'imprimé 2058 : détermination du résultat fiscal
- > Le traitement des différences entre résultat comptable et fiscal
- > Les réintégrations fiscales
- > Les déductions fiscales

### Le suivi des déficits fiscaux

- > Report en avant
- > Report en arrière

### L'impôt sur les sociétés

- > Les taux applicables
- > La liquidation de l'impôt
- > Les acomptes



## NOS PROCHAINES SESSIONS

### INTER EN PRÉSENTIEL

- 25 février 2025
- 22 avril 2025
- 24 juin 2025
- 14 octobre 2025

Taux de satisfaction en 2024 : 95%

**Pour obtenir un devis, complétez le formulaire d'inscription !**

*Délai de 2 jours entre la demande et la prise de contact par le pôle commercial*



# COMPRENDRE ET CONTRÔLER LA DÉCLARATION SOCIALE NOMINATIVE (DSN)

Depuis le 1/01/2017, le gestionnaire de paie a dû s'adapter et s'organiser pour mettre en place la DSN. Ce programme complet va vous permettre de gérer l'ensemble du processus de la DSN, du paramétrage initial jusqu'à la correction des éventuelles erreurs.



**Prérequis :**

Maîtriser les bases de la Paie



**Durée :**

7 heures



**Lieu :**

Dans nos salles ou dans vos locaux



## OBJECTIFS

- Maîtriser le paramétrage de la DSN
- Effectuer les contrôles nécessaires avant la transmission
- Identifier et corriger efficacement les anomalies
- Comprendre les procédures de correction et les délais à respecter



## COÛT

INTER : 410€ HT par participant  
(Déjeuner inclus)  
INTRA : Nous consulter



## LE SAVIEZ-VOUS ?

Cette nouvelle norme a impacté le traitement des paies et les pratiques. Le gestionnaire de paie doit être capable d'effectuer le paramétrage de la DSN et de la contrôler.

Cette formation sur la DSN va permettre au gestionnaire de paie de sécuriser ses pratiques déclaratives et ainsi transmettre aux organismes sociaux, les bonnes données.

## LE CONTENU DE LA FORMATION

### Paramétrage et compréhension de la DSN

- Introduction à la DSN
- Les fondamentaux de la DSN
- Paramétrage de la DSN

### Calcul, contrôle et correction de la DSN

- Le calcul de la DSN
- Les contrôles de la DSN
- Les anomalies courantes et leur correction

### Cas pratiques de calcul, paramétrage, contrôle et correction

Les applications seront effectuées manuellement pour bien comprendre le fonctionnement.



## NOS PROCHAINES SESSIONS INTER EN PRÉSENTIEL

- 17 juin 2025
- 23 septembre 2025

Taux de satisfaction en 2024: 100%

Pour obtenir un devis, complétez le formulaire d'inscription !

Délai de 2 jours entre la demande et la prise de contact par le pôle commercial

# METTRE EN PLACE UN TABLEAU DE BORD PAIE ET SOCIAL

Cette formation vous permettra de mettre en place un tableau de bord pour analyser et comprendre les évolutions de la masse salariale et des charges sociales.



**Prérequis :**  
Maîtriser les bases de la Paie



**Durée :**  
7 heures



**Lieu :**  
Dans nos salles ou dans vos locaux



## OBJECTIFS

- ✓ Présenter de façon synthétique les éléments de paie et de charges sociales
- ✓ Analyser les variations de masse salariale
- ✓ Comprendre les variations du taux moyen de charges sociales
- ✓ Comprendre les impacts des mécanismes de paie sur la rentabilité de l'entreprise
- ✓ Identifier les impacts en paie des décisions RH



## COÛT

**INTER : 410€ HT par participant**  
(Déjeuner inclus)



## LE SAVIEZ-VOUS ?

Dans un grand nombre d'entreprises le suivi de la masse salariale est un élément prépondérant pour la survie de l'entreprise, car il constitue un poste de charges important. La complexité des mécanismes de paie a un impact important sur son évolution, ainsi que sur la variation du taux moyen de charges sociales. Il est important pour l'entreprise de maîtriser ces différentes variations et de les expliquer pour s'assurer qu'elles ne sont pas liées à des erreurs de paie et permettre ainsi d'accompagner le chef d'entreprise dans l'analyse de son activité et sa prise de décision

## LE CONTENU DE LA FORMATION

### Le rappel de la paie

- > Les régularisations de tranches
- > Les réductions et exonérations de charges

### Le suivi de la provision de congés payés

- > Calcul de la provision pour congés payés
- > Suivi mensuel de provision pour congés payés

### Le calcul du passif social

- > Les différents types de provisions à suivre
- > Les primes non mensuelles
- > Les provisions pour charges sociales

### Le suivi des charges sociales

- > Le taux moyen de charges sociales
- > Eléments impactant le taux de charges sociales

### Les avantages sociaux et les périphériques du salaire

- > Les indemnités de rupture
- > Les maintiens de salaire

### La présentation et l'analyse du tableau de bord

- > Les indicateurs RH en lien avec la paie (taux d'absentéisme, ETP)

Taux de satisfaction en 2024 : 95%



## NOS PROCHAINES SESSIONS

### INTER EN PRÉSENTIEL

- 13 mars 2025
- 17 juin 2025
- 18 septembre 2025
- 18 novembre 2025

Pour obtenir un devis, complétez le formulaire d'inscription !

Délai de 2 jours entre la demande et la prise de contact par le pôle commercial

# ACTU PAIE

Quelles sont les nouveautés impactant la paie ? Cette formation vous permettra de comprendre les évolutions réglementaires et leurs incidences dans votre quotidien. Programme établi en fonction de l'actualité.



**Prérequis :**

**Maîtriser les bases de la paie**



**Durée :**

**7 heures**



**Lieu :**

**Dans nos salles ou dans vos locaux**



## OBJECTIFS

- Suivre et analyser la veille réglementaire et sociale
- Comprendre et identifier les impacts des changements sur la Paie



## COÛT

**INTER : 410€ HT par participant**  
(Déjeuner inclus)

## LE CONTENU DE LA FORMATION

- > **En fonction de l'actualité**  
Loi de Finances, Loi de la Sécurité Sociale, Jurisprudence
- > **Les incidences des nouveautés sur le bulletin de paie**
- > **Les impacts sur les cotisations sociales et réduction de charges**
- > **Les impacts sur les frais professionnels, les avantages en nature selon les barèmes**
- > **Veille sur les évolutions sociales impactant la paie**
- > **Les contrats, les dispositifs à l'embauche, le traitement des absences...**



## LE SAVIEZ-VOUS ?

Une nouvelle fois, la France se classe en tête de l'Index Mondial de complexité de la Paie, publié en 2023 par Alight.

Encore plus stupéfiant, 1/3 des salariés français estime ne pas être suffisamment informés pour comprendre leur fiche de Paie (Sondage réalisé par Opinion Way)



## NOS PROCHAINES SESSIONS INTER EN PRÉSENTIEL

- 21 janvier 2025

Taux de satisfaction en 2024 : 95%

**Pour obtenir un devis, complétez le formulaire d'inscription !**

*Délai de 2 jours entre la demande et la prise de contact par le pôle commercial*



# NOUVEAUTÉ 2025

## 1 PARCOURS MANAGER

€ 2 660€ HT

Avec le parcours Manager proposé par SOFTEC, vous professionnalisez vos pratiques au travers de 3 modules et vous optez pour un accompagnement post formation sous la forme de visio avec le formateur référent : 3 visios de 30min à réaliser dans les 3 mois qui suivent la formation : Point sur votre retour d'expérience, vos succès et vos axes d'amélioration.



M3

### 4. COACHING

COACHINGS  
PERSONNALISÉS  
3 VISIOS DE 30  
MINUTES SUR 3  
MOIS

€ 200€ HT / Stagiaire

Avec le  
formateur  
référent

1 Première visio  
programmée  
3 semaines après la  
formation

2 Deuxième visio  
1 mois après la 1ère

3 Puis troisième visio  
1 mois après la 2ème

M2

### 3. MODULE 3

GERER LES CONFLITS

🕒 14h

€ 820€ HT / Stagiaire

M1

### 2. MODULE 2

S'AFFIRMER POUR  
MIEUX COMMUNIQUER

🕒 14h

€ 820€ HT / Stagiaire

### 1. MODULE 1

MANAGER ET  
CRÉER UNE  
DYNAMIQUE  
D'ÉQUIPE

🕒 14h

€ 820€ HT / Stagiaire

OFFRE DE  
LANCEMENT

**Vous optez pour les 3 modules + le coaching**

Bénéficiez d'une réduction commerciale de  
10% soit 2394€ HT au lieu de 2660€ HT

# MANAGER ET CRÉER UNE DYNAMIQUE D'ÉQUIPE

Vous souhaitez innover dans vos méthodes de management d'équipe ? Cette formation vous permettra de vous approprier des outils de management collaboratif et de dynamiser votre équipe.



**Prérequis :**  
Managers, futurs managers



**Durée : 14 heures**



**Lieu :**  
Dans nos salles ou dans vos locaux



## OBJECTIFS

- ✓ Découvrir et s'approprier les outils du management collaboratif
- ✓ Repérer les bonnes pratiques pour créer la dynamique d'équipe
- ✓ Valoriser l'intelligence collective pour plus de performance et d'innovation
- ✓ Reconnaître les talents de ses collaborateurs et développer les complémentarités



## COÛT

**INTER : 820€ HT** par participant  
(Déjeuners inclus)  
**INTRA :** Nous contacter



## LE SAVIEZ-VOUS ?

Le principe d'un management plus humain repose sur la reconnaissance et la valorisation des aspects humains au sein d'une organisation.

« Cela implique de prendre en compte les besoins et les aspirations des employés tout en garantissant la performance de l'organisation »

La formation proposée vous permettra de maîtriser les principes clés d'un management plus humain au sens de la culture d'équipe, de la responsabilité sociale, de l'équité et de la diversité.

Un management plus humain vise à créer un environnement de travail où les employés se sentent valorisés, respectés et motivés, ce qui peut conduire à une plus grande productivité, à une fidélité accrue des employés et à une meilleure satisfaction au travail.

## LE CONTENU DE LA FORMATION

### Le rôle de manager

- > Identifier les différentes composantes du rôle de manager
- > Clarifier son identité de manager
- > Adapter son comportement à différentes situations

### Créer les conditions de l'engagement des collaborateurs

- > Connaître ses collaborateurs et construire une relation de qualité
- > Adapter son management à leurs besoins
- > Les reconnaître positivement

### Adopter une posture de manager collaboratif

- > Définir des règles de fonctionnement pertinentes
- > Permettre à chacun de développer son autonomie
- > Créer une dynamique d'équipe solidaire

### Animer des réunions d'équipe participatives

- > Préparer la réunion : sens, processus, contenu
- > Animer en impliquant les participants
- > Suivre efficacement les décisions prises

Taux de satisfaction en 2024 : 98%



## NOS PROCHAINES

## SESSIONS

## INTER EN PRÉSENTIEL

- 06 et 07 mars 2025
- 1er et 02 octobre 2025

**Pour obtenir un devis, complétez le formulaire d'inscription !**

*Délai de 2 jours entre la demande et la prise de contact par le pôle commercial*



# S'AFFIRMER POUR MIEUX COMMUNIQUER

Cette formation vous permettra d'acquérir plus de sérénité dans vos relations de travail et d'avoir un sentiment de bien-être au travail.



**Prérequis :**  
Pas de prérequis



**Durée : 14 heures**



**Lieu :**  
Dans nos salles ou  
dans vos locaux



## OBJECTIFS

- Développer son estime et sa confiance en soi
- Écouter de manière objective
- Oser se positionner
- S'exprimer devant un groupe



## COÛT

**INTER : 820€ HT** par participant  
**(Déjeuners inclus)**  
**INTRA :** Nous contacter



## LE SAVIEZ-VOUS ?

Les clés de la communication efficace sont essentielles pour établir des relations positives et comprendre les autres. Reposant sur quelques principes fondamentaux comme l'écoute active, la culture du feedback, l'empathie, l'adaptabilité, l'authenticité.

En intégrant ces clés dans votre communication, vous serez mieux équipé(e) pour établir des relations positives, éviter les malentendus et résoudre les conflits de manière constructive.

## LE CONTENU DE LA FORMATION

### La notion d'assertivité

- › Les attitudes spontanées
- › Le comportement assertif
- › Les freins et résistances

### Les ressources à mobiliser

- › Quelques outils de communication assertive (DESC, CNV...)

### La mise en place du changement

- › Identifier et développer ses ressources, qualités et son savoir être
- › Travailler sa voix, sa gestuelle, sa respiration
- › Oser le JE (besoins et limites)
- › S'affirmer et non imposer (s'impliquer selon ses choix)

### S'entraîner

- › Les applications de l'affirmation de soi dans les différentes situations de communications professionnelles
- › Jeux de regards, de corps
- › Savoir faire une demande, savoir poser un refus « dire non »
- › Savoir recevoir une critique, savoir-faire une critique constructive



## NOS PROCHAINES SESSIONS INTER EN PRÉSENTIEL

- 09 et 10 juin 2025
- 20 et 21 octobre 2025

Taux de satisfaction en 2024 : 98%

**Pour obtenir un devis, complétez le formulaire d'inscription !**

*Délai de 2 jours entre la demande et la prise de contact par le pôle commercial*

# GÉRER LES CONFLITS

Cette formation vous permettra de mieux appréhender les situations délicates ou les situations vécues comme "conflituelles".



**Prérequis :**  
Managers,  
futurs managers



**Durée : 14 heures**



**Lieu :**  
Dans nos salles ou  
dans vos locaux



## OBJECTIFS

- Utiliser des techniques simples pour gagner en assurance et sérénité, dans les situations difficiles
- Adapter ses comportements pour favoriser des relations dynamiques et constructives avec les autres
- Développer sa connaissance de soi dans la relation à l'autre et valoriser ses atouts personnels
- Gérer et résoudre les conflits au sein d'une équipe



## COÛT

**INTER : 820€ HT** par participant  
**(Déjeuners inclus)**  
**INTRA :** Nous contacter



## LE SAVIEZ-VOUS ?

La gestion des conflits en entreprise est une compétence cruciale pour assurer un environnement de travail sain et productif.

Les conflits peuvent surgir pour diverses raisons, notamment des différences d'opinions, des malentendus, des objectifs divergents, des conflits de personnalité, etc.

La formation proposée vous permettra de maîtriser les principes et les stratégies générales pour la gestion des conflits en milieu professionnel.

## LE CONTENU DE LA FORMATION

### Identifier les situations dites conflictuelles

- › Les différents niveaux de conflits : du malentendu à l'affrontement
- › Les différents types de conflits : personnel, groupal, organisationnel

### Les différentes réactions face aux conflits

- › Se situer face aux conflits
- › Faire un autodiagnostic de ses points forts de communicant

### Prévenir et désamorcer les différends

- › Détecter les signes précurseurs
- › Identifier les 3 attitudes du triangle dramatique

### Les comportements aidant à la gestion de conflits

- › L'assertivité
- › La communication non violente selon Marshal Rosenberg

### Utiliser l'énergie du conflit

- › Renforcer les relations
- › Agir de façon constructive

Taux de satisfaction en 2024 : 98%



## NOS PROCHAINES SESSIONS INTER EN PRÉSENTIEL

- 21 janvier + 04 février 2025
- 08 et 29 septembre 2025

**Pour obtenir un devis, complétez le formulaire d'inscription !**

*Délai de 2 jours entre la demande et la prise de contact par le pôle commercial*

# CONDUIRE LES ENTRETIENS (ENTRETIENS ANNUELS ET PROFESSIONNELS)

Adoptez la bonne posture au service de la performance, pour conduire des entretiens.



**Prérequis :**  
Managers d'équipe



**Durée : 14 heures**



**Lieu :**  
Dans nos salles ou  
dans vos locaux



## OBJECTIFS

- ✓ Identifier les enjeux des entreprises pour le manager, le collaborateur et l'entreprise
- ✓ Apprendre à mener un entretien motivant
- ✓ Anticiper et communiquer sur le déroulement de l'entretien de façon adaptée



## COÛT

**INTER : 820€ HT** par participant  
(Déjeuners inclus)  
**INTRA :** Nous contacter

## LE CONTENU DE LA FORMATION

### La relation : la base de la confiance

- › Connaître les fondements de la qualité relationnelle
- › S'entraîner à l'écoute active
- › Mettre en oeuvre les 3 niveaux de la communication

### L'entretien annuel : au service de la performance de l'entreprise

- › Situer l'entretien annuel dans le processus de l'engagement du collaborateur
- › Identifier les enjeux individuels et collectifs de l'entretien annuel
- › Se positionner en tant que leader

### L'entretien professionnel : au service du parcours professionnel

- › Situer l'entretien professionnel dans le processus du développement des compétences de l'entreprise
- › Identifier les enjeux individuels et collectifs de l'entretien professionnel
- › Se positionner en tant que "révélateur de compétences"

### L'animation : éléments clef d'un entretien réussi

- › S'approprier les étapes de l'entretien annuel et/ou professionnel
- › Poser un cadre sécurisant
- › Donner et recevoir un feedback

### La communication : un outil au service de l'engagement

- › Porter une communication managériale cohérente et appropriée
- › S'adapter au niveau de maturité de l'équipe et de chacun
- › Partager avec ses pairs et sa hiérarchie

Taux de satisfaction en 2024 : 95%



## CADRE RÉGLEMENTAIRE

Sauf dispositions réglementaires, les entretiens annuels ne sont pas obligatoires, à contrario des entretiens professionnels organisés tous les 2 ans (ou après une période de rupture). En cas d'absence, les sanctions peuvent être lourdes (Exemple : Abondement à hauteur de 3000€ du CPF...).



## NOS PROCHAINES SESSIONS INTER EN PRÉSENTIEL

• 24 et 25 février 2025

Pour obtenir un devis, complétez le formulaire d'inscription !

Délai de 2 jours entre la demande et la prise de contact par le pôle commercial

# RECRUTER SANS DISCRIMINER

Vous intervenez dans le processus de recrutement ? Cette formation vous permettra d'être en conformité avec la loi et de maîtriser l'ensemble des critères de non-discrimination à l'embauche.



**Prérequis :**  
Toute personne amenée  
à conduire des entretiens



**Durée : 7 heures**



**Lieu :**  
Dans nos salles ou  
dans vos locaux



## OBJECTIFS

- ✓ Être en conformité avec la loi relative à l'égalité et à la citoyenneté
- ✓ Maîtriser le cadre juridique relatif à la non-discrimination à l'embauche
- ✓ Mettre en œuvre un processus de recrutement non-discriminant



## COÛT

**INTER : 410€ HT** par participant  
(Déjeuner inclus)  
**INTRA :** Nous contacter



## CADRE RÉGLEMENTAIRE

La loi n° 2017-86 du 27 janvier 2017 relative à l'égalité et à la citoyenneté, précise dans son article L. 1131-2 « Dans toute entreprise employant au moins trois cents salariés et dans toute entreprise spécialisée dans le recrutement, les employés chargés des missions de recrutement reçoivent une formation à la non-discrimination à l'embauche au moins une fois tous les cinq ans. »

## LE CONTENU DE LA FORMATION

### Discrimination : de quoi parle-t-on ?

- › Les critères de discrimination
- › Les mécanismes de discrimination : les stéréotypes, les préjugés, la stigmatisation
- › La discrimination directe et indirecte

### Le cadre juridique :

- › La réglementation en matière de non-discrimination à l'embauche
- › Les risques et les sanctions encourues
- › Les autorités de contrôle

### Mettre en œuvre un processus de recrutement non-discriminant

- › Analyser son processus de recrutement et repérer les situations ou comportements à risque
- › Intégrer le respect de la réglementation dans son processus
- › Les bonnes pratiques en entretien de recrutement
- › Utiliser les tests ou les outils de recrutement en toute objectivité
- › Mesurer les impacts de la non-discrimination à l'embauche sur sa marque employeur et la notoriété de son entreprise



## NOS PROCHAINES SESSIONS INTER EN PRÉSENTIEL

- 11 mars 2025
- 26 septembre 2025

Taux de satisfaction en 2024 : 95%

**Pour obtenir un devis, complétez le formulaire d'inscription !**

*Délai de 2 jours entre la demande et la prise de contact par le pôle commercial*

# FORMATION TUTORALE OU COMMENT INTÉGRER UN NOUVEAU COLLABORATEUR ?

Une formation en tutorat pour développer vos compétences d'accompagnement et de tuteur. Le tutorat joue un rôle crucial dans le développement des compétences professionnelles. Notre programme de formation vous offre l'opportunité d'acquérir les connaissances et les compétences nécessaires pour devenir un tuteur efficace.



**Prérequis :**  
Tuteurs / Maîtres  
d'apprentissage



**Durée :**  
14 heures



**Lieu :**  
Dans nos salles ou  
dans vos locaux



## OBJECTIFS

- ✓ Maîtriser les aspects de la fonction tutorale
- ✓ Optimiser la montée en compétences du tuteur



## COÛT

**INTER : 410€ HT** par participant  
(Déjeuners inclus)  
**INTRA :** Nous contacter

## LE CONTENU DE LA FORMATION

### De la cohésion d'équipe à la performance collective

- › Développer l'adaptabilité et la réactivité de l'équipe
- › Mettre en valeur les relais entre les collaborateurs
- › Favoriser la dynamique de groupe

### Le rôle du tuteur, du manager au formateur

- › La mission tutorale
- › Accueillir, aider, informer et guider les bénéficiaires des contrats pendant la durée de leur parcours de formation
- › Organiser l'activité des salariés concernés dans l'entreprise et contribuer à l'acquisition des savoir-faire professionnels
- › Assurer la liaison avec les organismes de formation
- › Participer à l'évaluation du suivi de la formation
- › Favoriser la transmission des savoir-faire et développer l'autonomie professionnelle

### Organiser les parcours d'apprentissage

- › Accueillir, intégrer
- › Clarifier les objectifs compte tenu du projet
- › Définir les étapes, les activités, les missions
- › Impliquer les personnels concernés
- › Identifier les situations formatives et les critères d'évaluation des acquis
- › Transmettre les apprentissages et conduire vers l'autonomie
- › Les outils du tuteur

Taux de satisfaction en 2024 : 99%



## LE SAVIEZ-VOUS ?

Certaines branches professionnelles ont rendu obligatoire la formation du tuteur ou du maître d'apprentissage.

Cette formation est prise en charge par votre OPCO selon les critères définies par les branches. (Dans le cadre du tutorat)



## NOS PROCHAINES SESSIONS INTER EN PRÉSENTIEL

- 1er juillet et 09 septembre 2025
- 12 et 30 septembre 2025

**Pour obtenir un devis, complétez le formulaire d'inscription !**

*Délai de 2 jours entre la demande et la prise de contact par le pôle commercial*



# BUREAUTIQUE : WORD, EXCEL, POWER POINT

Que vous soyez débutant(e) ou que vous souhaitiez vous perfectionner, nos programmes sont adaptés à vos besoins et à vos attentes.

Un entretien téléphonique est organisé avec le formateur en amont, pour personnaliser le parcours.



Prérequis :  
Pas de  
prérequis



Durée :  
nous consulter



Lieu :  
Dans nos salles ou  
dans vos locaux



## OBJECTIFS

3 Niveaux en fonction de vos besoins

Maîtriser l'utilisation des logiciels word, excel et powerpoint, pour gagner en efficacité et en temps.



## COÛT

À DÉFINIR SELON LA DURÉE

## LE CONTENU DE LA FORMATION

### WORD

#### Les essentiels :

- Les principes de base
- La saisie, la présentation et la modification d'un document
- La conception d'un courrier, d'un rapport
- L'insertion d'une illustration ou d'un tableau

#### Perfectionnement :

- Les outils qui font gagner du temps
- L'automatisation des documents
- Le publipostage
- La création d'un formulaire

### EXCEL

#### Les essentiels :

- Les principes de base
- Les tableaux simples
- Les formules et fonctions simples
- Les feuilles et les classeurs

#### Perfectionnement :

- Les outils qui font gagner du temps
- Les formules de calcul avancées
- Les graphiques
- Les listes de données
- Les tableaux croisés dynamiques

### POWER POINT

#### Les essentiels :

- Créer un diaporama
- Uniformiser ses présentations et organiser les slides
- Insérer des images, du texte, un graphique, un schéma
- Animer le diaporama

Taux de satisfaction en 2024 : 100%



## LE SAVIEZ-VOUS ?

Une formation en bureautique permet de maîtriser toutes les fonctionnalités offertes par les logiciels bureautiques de manière plus rapide et plus durable. De plus, elle permet également de reconnaître les fonctionnalités spécifiques à mettre en œuvre pour chaque besoin de l'entreprise.



## NOS PROCHAINES SESSIONS EN PRÉSENTIEL

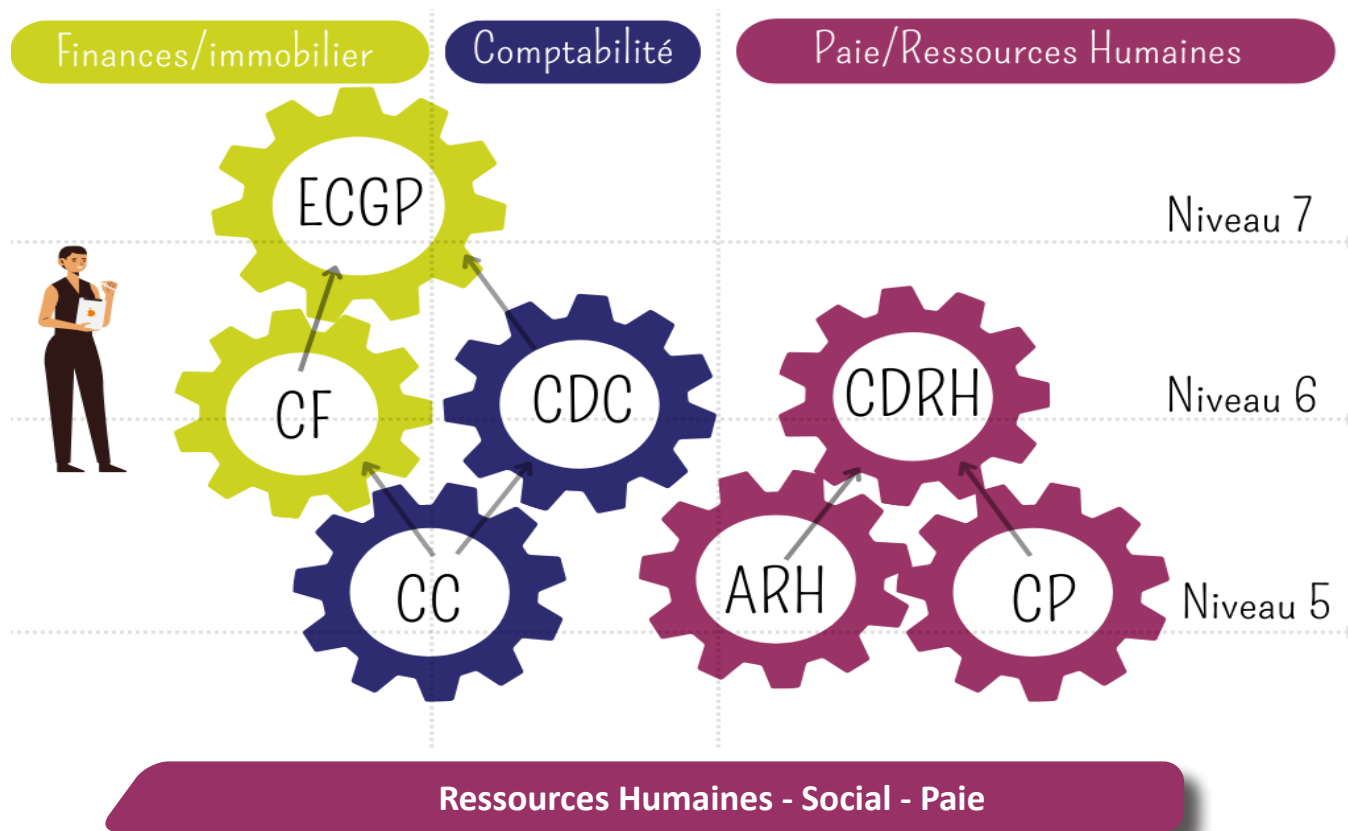
Dates à définir ensemble

Pour obtenir un devis, complétez le formulaire d'inscription !

Délai de 2 jours entre la demande et la prise de contact par le pôle commercial

## LES PARCOURS DIPLÔMANTS - Éligibles au CPF

"Formez-vous et validez un bloc de compétences rattaché à un Titre RNCP"



### TITRE **C**OLLABORATEUR.TRICE **PAIE** - NIVEAU 5

BLOC 1 : Établir les bulletins de salaires et les déclaration Sociales - BLOC 2 : Gérer le dossier social du salarié

### TP **A**SSISTANT.E **R**ESSOURCES **H**UMAINES - NIVEAU 5

BLOC 1 : Assurer les missions opérationnelles de la gestion des RH - BLOC 2 : Contribuer au développement des RH

### TITRE **C**HARGÉ.E DE **D**ÉVELOPPEMENT DES **RH** - NIVEAU 6

BLOC 1 : Construire et gérer les parcours professionnels - BLOC 2 : Optimiser la stratégie de rémunération - BLOC 3 : Contribuer à l'amélioration du climat social

## Comptabilité - Gestion

### TITRE **C**OLLABORATEUR.TRICE **C**OMPTABLE - NIVEAU 5

BLOC 1 : Gérer les opérations comptables courantes en vue de la clôture de l'exercice - BLOC 2 : Gérer les obligations fiscales, sociales et financières - BLOC 3 : Conseiller et accompagner un chef d'entreprise à partir de la data

### TITRE **C**HARGÉ.E DE **D**OSSIERS **C**LIENTS - NIVEAU 6

## FINANCES - PATRIMOINE

### TITRE **C**ONSEILLER.E **F**INANCIER - NIVEAU 6

BLOC 1 : Accompagner et gérer un client dans un établissement bancaire et/ou assurance (Activités A1 à A6)  
BLOC 2 : Conseiller ses clients, entreprises et particuliers, sur des produits d'épargne et de placements (Activités A7 à A11) - BLOC 3 : Proposer des solutions de financement et d'investissement à ses clients entreprises et particuliers (Activités A12 à A15)

### TITRE **E**XPERT.E **C**ONSEIL EN **G**ESTION DE **P**ATRIMOINE - NIVEAU 7

BLOC 1 : Auditer un client patrimonial - BLOC 2 : Analyser la situation patrimoniale du client - BLOC 3 : Expertiser et optimiser une stratégie patrimoniale - BLOC 4 : Suivre et développer l'activité patrimoniale



Cassons les codes

Dans un monde en perpétuelle évolution numérique, où les compétences en développement informatique et en design web sont essentielles, le CEFii se démarque depuis **2011** comme un pionnier de la formation opérationnelle.

Forts de notre expertise et de notre engagement, nous avons accompagné plus de **1500** apprenant.e.s vers le succès, avec un taux de réussite de **87%**. Notre approche pédagogique novatrice, centrée sur l'apprenant.e, va bien au-delà de la simple transmission de connaissances techniques. En intégrant des soft-skills et des techniques d'apprentissage ludiques, nous formons non seulement des professionnel.le.s compétent.e.s, mais aussi des élèves autonomes et confiant.e.s. Nous croyons en la capacité de chacun à apprendre et à se développer face aux défis professionnels.

**Votre nouvelle expérience d'apprentissage commence ici !**

## NOTRE MÉTHODE

Plateforme  
VirtualSchool



Un lieu d'apprentissage et d'échanges entre les formateurs et les élèves.

**80%**  
de pratique

Des exercices, des projets, des ateliers, de la gamification...

Parcours  
pédagogique



Un apprentissage progressif, personnalisé et adapté à votre rythme.

## NOS VALEURS

L'HUMAIN



Un tuteur ou une tutrice dédié.e vous accompagne et vous suit durant **tout** votre parcours de formation.

LA PASSION



Une réelle passion pour la pédagogie et la **transmission** de savoir !

L'INNOVATION



Notre objectif est de créer un environnement d'**apprentissage** dynamique et stimulant.

# NOS FORMATIONS

Le CEFii propose des formations adaptées aux besoins de chacun, allant des formations courtes et intensives aux cursus plus longs et approfondis, avec des possibilités de formation en présentiel ou à distance.

## DÉVELOPPEMENT WEB

- | Diagrammes UML
- | Programmation et algorithmique
- | Design Pattern : MVC
- | HTML / CSS / JavaScript
- | React Native
- | Node JS
- | Conception et administration de BDD
- | PHP
- | Laravel
- | Symfony
- | JAVA
- | Kotlin

## DATA SCIENCE

- | Python
- | Machine Learning
- | Data science
- | Les réseaux de neurones

## CYBERSÉCURITÉ

- | Cybersécurité et développement
- | Réseaux informatiques

## CMS

- | WordPress

## WEBMARKETING

- | Stratégie WebMarketing
- | Référencement naturel
- | Stratégie pour les réseaux sociaux
- | Emailing / Newsletter
- | Google Ads
- | Google Analytics
- | Matomo

## GRAPHISME ET UI

- | Ergonomie Web
- | Photoshop
- | Illustrator
- | InDesign
- | Adobe XD
- | Figma
- | After Effects
- | Premiere Pro
- | Adobe Audition

## FORMATIONS DIPLÔMANTES – TITRES PROFESSIONNELS

- | Développeur Web et Web Mobile
- | Développeur Front
- | Développeur Back
- | Concepteur développeur d'Applications
- | Concepteur Designer UI
- | Intégrateur front
- | Infographiste

### POUR QUI ?

Que vous soyez demandeur d'emploi, salarié en activité, jeune diplômé, en reconversion professionnelle ou entrepreneur, les formations du CEFii sont conçues pour répondre à vos besoins spécifiques. Nos programmes flexibles et diversifiés vous permettront de vous former efficacement, que ce soit pour améliorer vos connaissances ou acquérir de nouvelles compétences.

### COMMENT ?

Profitez de nos cursus adaptés, dispensés par des experts, pour atteindre vos objectifs professionnels et booster votre carrière, au CEFii à Angers, à distance, en alternance, intra ou inter.

**Attestation de compétence :**  
CEFii ou TOSA



**CEFii - Organisme de formation**

11 place Pierre Sémard - 49100 ANGERS  
02.41.72.19.78 - contact@cefii.fr

[www.cefii.fr](http://www.cefii.fr)

INTITULÉ DE LA FORMATION : .....

DATES : .....

COÛT : .....

## PARTICIPANTS

	Le participant est-il en situation de handicap ?		Le participant remplit-il les prérequis ?	
Nom/ Prénom : .....	<input type="checkbox"/> Oui	<input type="checkbox"/> Non	<input type="checkbox"/> Oui	<input type="checkbox"/> Non
Nom/ Prénom : .....	<input type="checkbox"/> Oui	<input type="checkbox"/> Non	<input type="checkbox"/> Oui	<input type="checkbox"/> Non
Nom/ Prénom : .....	<input type="checkbox"/> Oui	<input type="checkbox"/> Non	<input type="checkbox"/> Oui	<input type="checkbox"/> Non
Nom/ Prénom : .....	<input type="checkbox"/> Oui	<input type="checkbox"/> Non	<input type="checkbox"/> Oui	<input type="checkbox"/> Non
Nom/ Prénom : .....	<input type="checkbox"/> Oui	<input type="checkbox"/> Non	<input type="checkbox"/> Oui	<input type="checkbox"/> Non
Nom/ Prénom : .....	<input type="checkbox"/> Oui	<input type="checkbox"/> Non	<input type="checkbox"/> Oui	<input type="checkbox"/> Non

## ENTREPRISE

Raison Sociale : ..... Groupe : .....

Adresse : .....

Code Postal : ..... Ville : .....

N° SIRET : ..... APE : .....

Personne à contacter dans l'entreprise : .....

Adresse mail : .....

Nom et fonction du / de la signataire de la convention : .....

Financement :  OPCO  ENTREPRISE

J'accepte que les données soient transmises au Pôle Relations Entreprises de SOFTEC pour l'envoi d'une proposition de formation. (Les données seront supprimées dans un délai de 12 mois)

Cachet de l'entreprise + signature







*Révélateur de talents*



### SOFTEC Formation Professionnelle

Chemin du bocage  
49240 AVRILLE  
Tél. : 02 41 43 38 22  
Mail : info@softec.fr

PLAQUETTE MAJ LE 03/10/2024



Rejoignez-nous  
sur les réseaux !

